



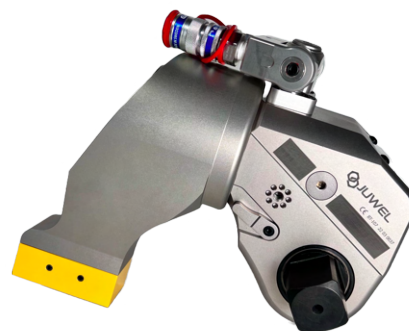
QR-Code scannen und zum Produkt gelangen.

Besuchen Sie uns online:
www.juwel-schraubtechnik.de

JUWEL BT-Serie

Hydraulischer Drehmomentschrauber

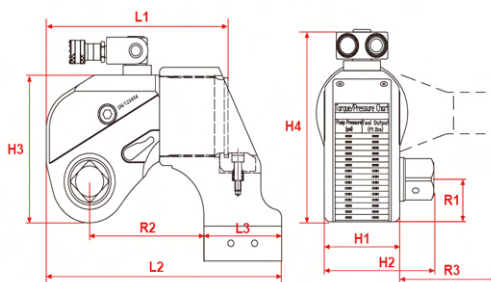
- Genauigkeit von +/- 3% bei gleichem Schraubfall
- Drehmomente von 110 bis 72.000 Nm
- Gehäuse aus robustem Titan-Aluminium
- Vierkanttrieb leicht austauschbar
- Um 360° x 180° drehbare Öleinlassöffnungen sorgen für ein Höchstmaß an Flexibilität bei der Handhabung der Hydraulikschläuche
- Drehmomenttabelle auf Gerät graviert
- Optional: Passende Pumpen, Aufstecknüsse, Schläuche und Sonderabstützungen



Technische Änderungen und Irrtümer vorbehalten.

JUWEL BT-Serie

Technische Daten



Typ/Type	BT-11	BT-18	BT-45	BT-75	BT-107	BT-155	BT-266	BT-347	BT-487	BT-720
Antriebsvierkant/ Square drive	3/4"	3/4"	1"	1 1/2"	1 1/2"	1 1/2"	2 1/2"	2 1/2"	2 1/2"	2 1/2"
Artikelnummer/ Item number	72 011 000	72 018 000	72 045 000	72 075 000	72 107 000	72 155 000	72 266 000	72 347 000	72 487 000	72 720 000
Drehmoment/Torque (Nm)	110 - 1.100	180 - 1.850	430 - 4.500	740 - 7.500	1.000 - 10.700	1.550 - 15.500	2.600 - 26.600	3.400 - 34.700	4.800 - 48.000	7.200 - 72.000
Gewicht/Weight (kg)	1,8	2,5	5	8	11	15	26,5	35	50	87
H1	42	50	68	80	90	100	120	137	153	160
H2	66	72	95	123	134	142	183	200	216	223
H3	77	96	127	149	167	182	220	247	282	291
H4	109	131	177	199	217	232	270	297	332	341
L1	111	145	178	211	222	246	308	323	373	400
L2	140	173	229	271	293	318	384	401	497	516
L3	46	59	75	87	93	105	126,5	129,5	193	159,5
R	75	92	124	140	165	178	213	228	244	258
R1	21	26	34	39	47	51	59	66	77	81
R2	69	85	114	137	153	154	186	199	214	259
R3	54	66,5	89,5	100	120	128	153	159,5	167	178

Mehr Infos?
Folge Sie uns!



@juwelschraubtechnik



Juwel-Schraubtechnik GmbH



@ernstbergersohnejuwel-schr8147